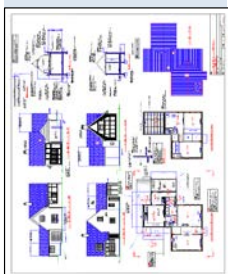


Rychlost tisku & náklady na tisk

TM-300/305

Velikost : A0, obraz: Cottage plan and elevation

Materiál	Režim tisku	Rychlost tisku	Spotřeba inkoustu	cena inkoustu (130ml)	cena inkoustu (300ml)
Plain Paper	Fast (Q5)	00:40	0,241 ml	2,60 Kč	2,11 Kč
	Fast	00:48	0,470 ml	5,07 Kč	4,12 Kč
	Standard	01:14	0,510 ml	5,50 Kč	4,47 Kč
Heavy Weight Coated Paper HG	Fast (Q5)	00:47	0,247 ml	2,66 Kč	2,17 Kč
	Fast	01:11	0,460 ml	4,96 Kč	4,03 Kč
	Standard	02:18	0,530 ml	5,72 Kč	4,65 Kč
			Cena ink/ml	10,78 Kč	8,77 Kč
			Použitý inkoust	130ml	300ml
			Doporučená cena	1 402,00 Kč	2 630,00 Kč



Velikost : A0, obraz: ISO SCID No.5

Materiál	Režim tisku	Rychlost tisku	Spotřeba inkoustu	cena inkoustu (130ml)	cena inkoustu (300ml)
Plain Paper	Fast (Q5)	00:44	0,795 ml	8,57 Kč	6,97 Kč
	Fast	00:44	1,620 ml	17,47 Kč	14,20 Kč
	Standard	01:18	2,048 ml	22,09 Kč	17,95 Kč
Heavy Weight Coated Paper HG	Fast	01:41	2,548 ml	27,48 Kč	22,34 Kč
	Standard	02:36	2,668 ml	28,77 Kč	23,39 Kč
Glossy Photo Paper HG 170	Standard	06:18	3,090 ml	33,32 Kč	27,09 Kč
	Fine	09:41	3,264 ml	35,20 Kč	28,61 Kč
			Cena ink/ml	10,78 Kč	8,77 Kč
			Použitý inkoust	130ml	300ml
			Doporučená cena	1 402,00 Kč	2 630,00 Kč



Další spotřební materiál

Tisková hlava PF-06

Životnost tiskové hlavy při 12,5 procentech krytí každé z barev, běžný papír, režim tisku - standard, formát tisku A0

Doporučená cena

2700

9 185 Kč

Žásobník odpadního inkoustu MC-31

Životnost A0 výtisků

Doporučená cena

2500

1 282 Kč

CPU:	Core 2 Duo 2.13GHz
RAM:	4GB
OS:	Windows 7 Pro
Interface:	Hi Speed USB
Tisková aplikace:	
Adobe Photoshop CS5	Photo (SCID No.5)
AutoCAD LT2011	Cottage

