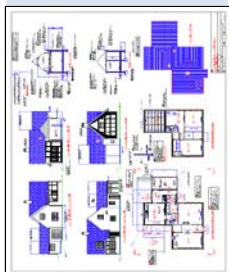


Rychlost tisku & náklady na tisk

TM-200/205

Velikost : A1, obraz: Cottage plan and elevation

Materiál	Režim tisku	Rychlost tisku	Spotřeba inkoustu	cena inkoustu (130ml)	cena inkoustu (300ml)
Plain Paper	Fast (Q5)	00:24	0,153 ml	1,65 Kč	1,34 Kč
	Fast	00:27	0,283 ml	3,05 Kč	2,48 Kč
	Standard	00:42	0,326 ml	3,52 Kč	2,86 Kč
Heavy weight Coated paper HG	Fast (Q5)	00:29	0,159 ml	1,71 Kč	1,39 Kč
	Fast	00:40	0,293 ml	3,16 Kč	2,57 Kč
	Standard	01:17	0,343 ml	3,70 Kč	3,01 Kč
			Cena ink/ml	10,78 Kč	8,77 Kč
			Použitý inkoust	130ml	300ml
			Doporučená cena	1 402,00 Kč	2 630,00 Kč



Velikost : A1, obraz: ISO SCID No.5

Materiál	Režim tisku	Rychlost tisku	Spotřeba inkoustu	cena inkoustu (130ml)	cena inkoustu (300ml)
Plain Paper	Fast (Q5)	00:25	0,401 ml	4,32 Kč	3,52 Kč
	Fast	00:25	0,815 ml	8,79 Kč	7,14 Kč
	Standard	00:44	1,035 ml	11,16 Kč	9,07 Kč
Heavy Weight Coated Paper HG	Fast	00:55	1,276 ml	13,76 Kč	11,19 Kč
	Standard	01:22	1,357 ml	14,63 Kč	11,90 Kč
Glossy Photo Paper HG 170	Standard	03:28	1,584 ml	17,08 Kč	13,89 Kč
	Fine	05:18	1,678 ml	18,10 Kč	14,71 Kč
			Cena ink/ml	10,78 Kč	8,77 Kč
			Použitý inkoust	130ml	300ml
			Doporučená cena	1 402,00 Kč	2 630,00 Kč



Další spotřební materiál

Tisková hlava PF-06

Životnost tiskové hlavy při 12,5 procentech krytí každé z barev, běžný papír, režim tisku - standard, formát tisku A1
Doporučená cena

5400

9 185 Kč

Zásobník odpadního inkoustu MC-31

Životnost A1 výtisků
Doporučená cena

5000

1 282 Kč

CPU:	Core 2 Duo 2.13GHz
RAM:	4GB
OS:	Windows 7 Pro
Interface:	Hi Speed USB
Tisková aplikace:	
Adobe Photoshop CS5	Photo (SCID No.5)
AutoCAD LT2011	Cottage

